



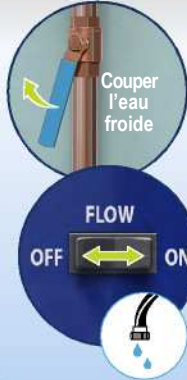
GUIDE DE L'UTILISATEUR

RETRAIT DU STABILISATEUR

Lorsque la lumière « **Replace Stabilizer** » (remplacer le stabilisateur) clignote, il reste 190 litres avant que le stabilisateur doit être changé.
Lorsque la lumière « **Replace Stabilizer** » (remplacer le stabilisateur) devient jaune, il faut remplacer le stabilisateur et le filtre de cartouche bleu.



ÉTAPE1



ÉTAPE2



ÉTAPE3



ÉTAPE4



Pour voir notre vidéo didactique, balayer le code QR



00800 03 0000 03
www.terasan.ch

INSTALLATION DU STABILISATEUR

ÉTAPE1



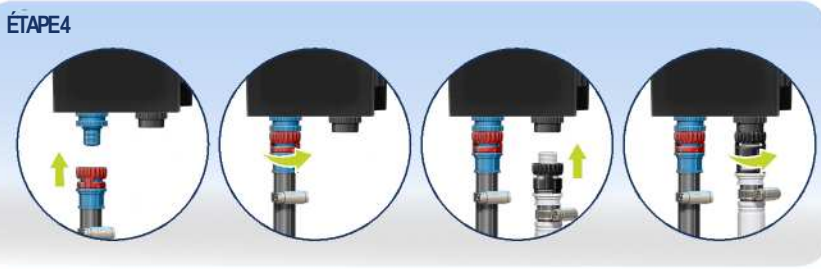
ÉTAPE2



ÉTAPE3



ÉTAPE4



ÉTAPE5

